



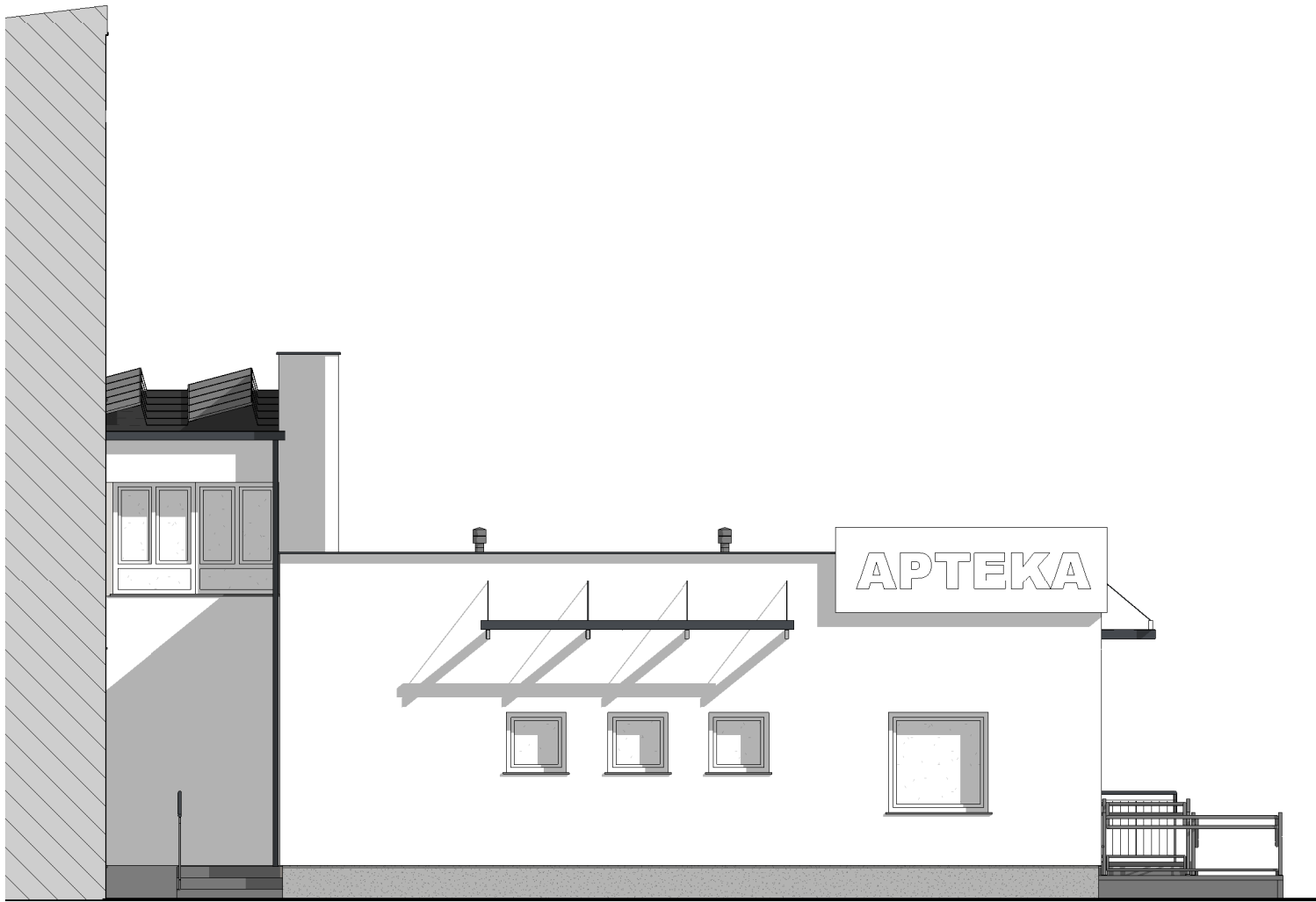
E1A - elewacja północna
skala: 1 : 100



E1B - elewacja północna - fragment
skala: 1 : 100



E2A - elewacja wschodnia
skala: 1 : 100



E2B - elewacja wschodnia - fragment
skala: 1 : 100

Materiały elewacyjne:

- Elewacje tynkowane:
- tynk mineralny w kolorze białym - segment A i C
 - tynk mineralny szczotkowany w kierunku pionowym w kolorze beżowym NCS S 1502-Y50R - segment B.

Cokoły - tynk mozaikowy z efektem naturalnego kamienia np. granitu.

- Stolarka okienna:
- PCV w kolorze białym - segment A
 - PCV w kolorze i strukturze imitacji drewna woodec turner oak malt - segment B.

Ślusarka drzwiowa w kolorze szarym bądź antracytowym (RAL7012 lub zbliżony).

Obróbki blacharskie (m.in. podokienniki, atyki, kominów i pasów rynnowych) z blachy powlekanej w kolorze szarym (RAL7012 lub zbliżony).

Rynny i rury spustowe - stalowe bądź PCV w kolorze szarym (RAL7012 lub zbliżony).

Elementy wyposażenia instalacyjnego na dachu - wywiewki, wentylatory itp. w kolorze pokrycia dachowego.

Nazwa obiektu budowlanego:	Budynek przychodni		
Adres obiektu budowlanego:	ul. Przyjaźni 3, 62-510 Konin		
Nazwa rysunku:	Elewacje		
	Imię i nazwisko	Specjalność i numer uprawnień	Podpis
Projektant:	mgr inż. arch. Sylwia Krygier	architektoniczna 41WPOKK/2017	
Sprawdzający:	mgr inż. arch. Filip Walkowiak	architektoniczna 30WPOKK/2022	
Branża:	Architektura	Skala:	1:100
Stadium:	Projekt budowlany	Data:	X.2023
		Numer rysunku: PB-PAB-06	